



Résultats, par quartiers, de l'enquête menée sur le cadre de vie à Avranches au printemps 2016

Tranches d'âges enquêtées

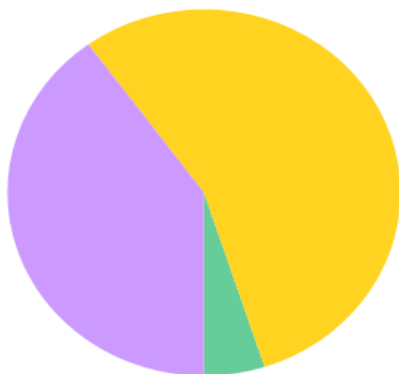
La part des jeunes enquêtée a été très différente d'un quartier à l'autre : à la Turfaudière, elle représente 27 % des réponses, au Motté /rue de la Liberté 15 % des réponses et quartier Métairie / Bindel 5 % seulement.

■ moins de 20 ans

■ 20 à 60 ans

■ plus de 60 ans

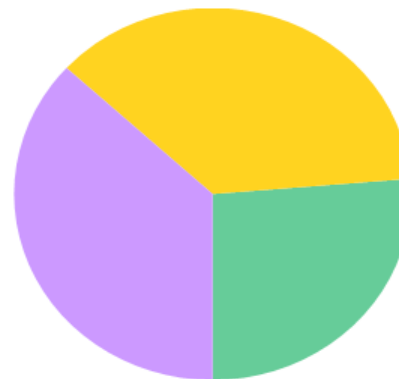
Métairie / Bindel



Motté / Liberté

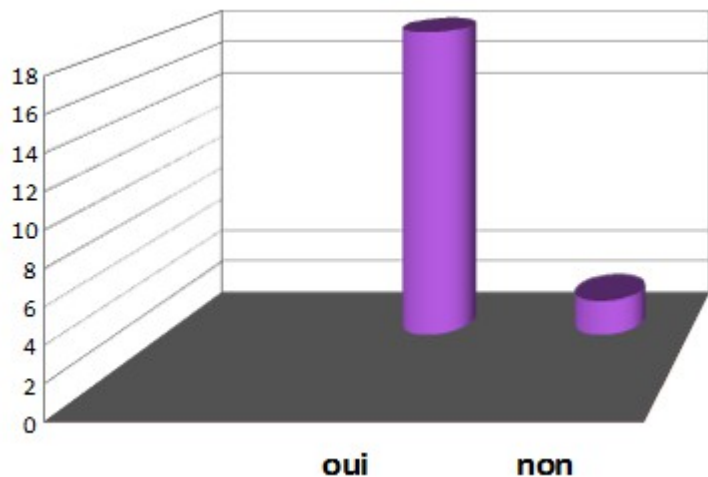


Turfaudière

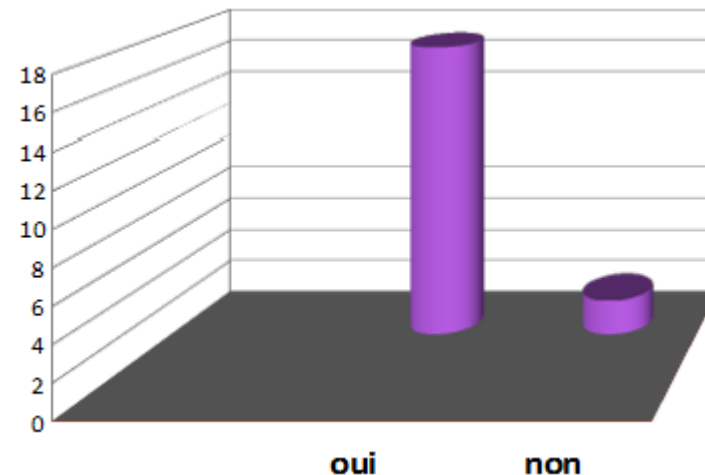


Aimez-vous vivre là où vous résidez ?

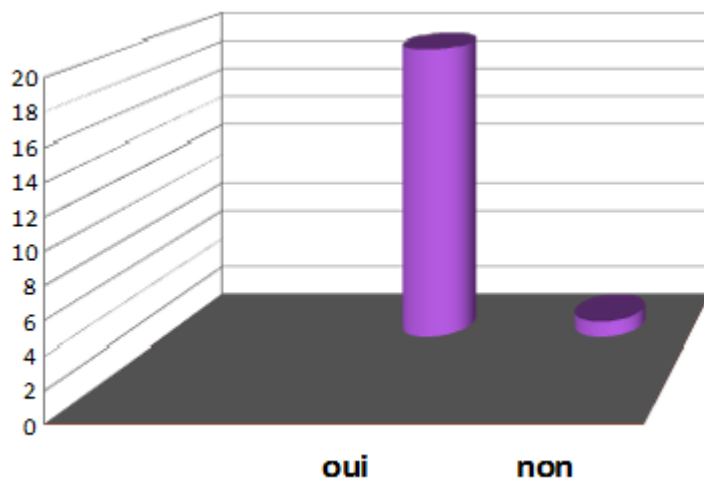
Métairie / Bindel



Turfaudière



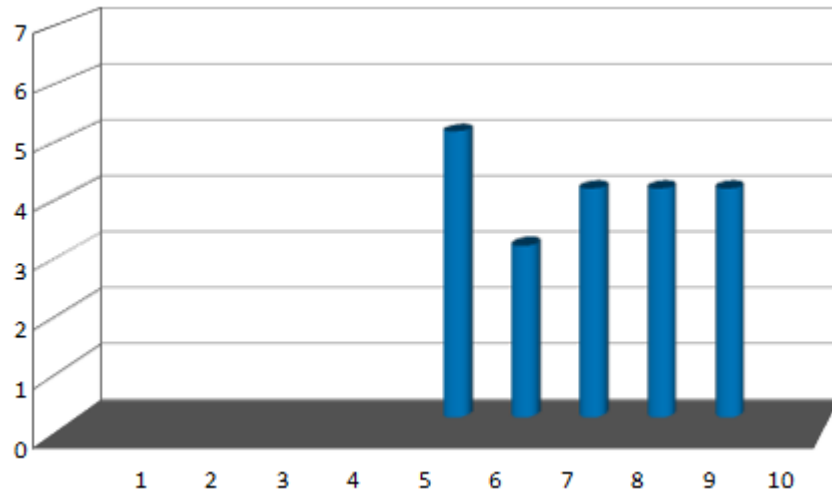
Moté / Liberté



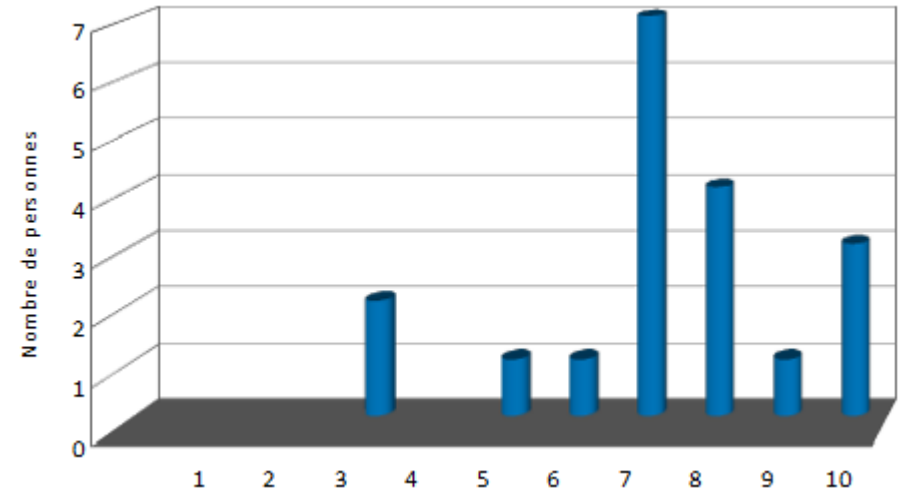
Les personnes enquêtées ont la même appréciation globale de leur cadre de vie, quelque soit le quartier, appréciation largement positive !

Notes pour le quartier

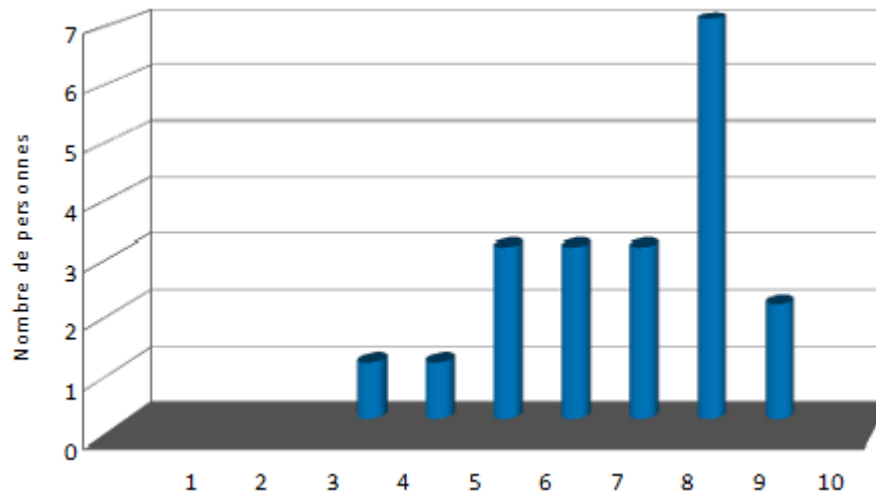
Métairie / Bindel moy : 6,95



Turfaudière moy : 7,2

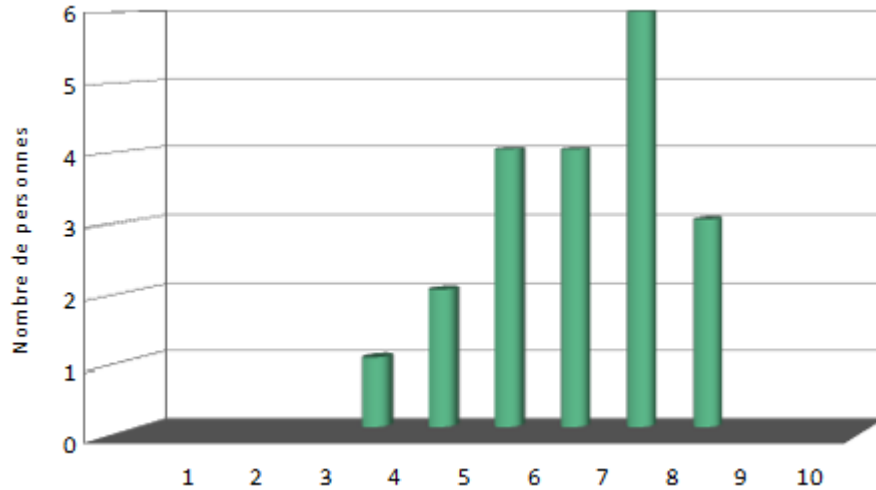


Motté / Liberté moy : 6,75

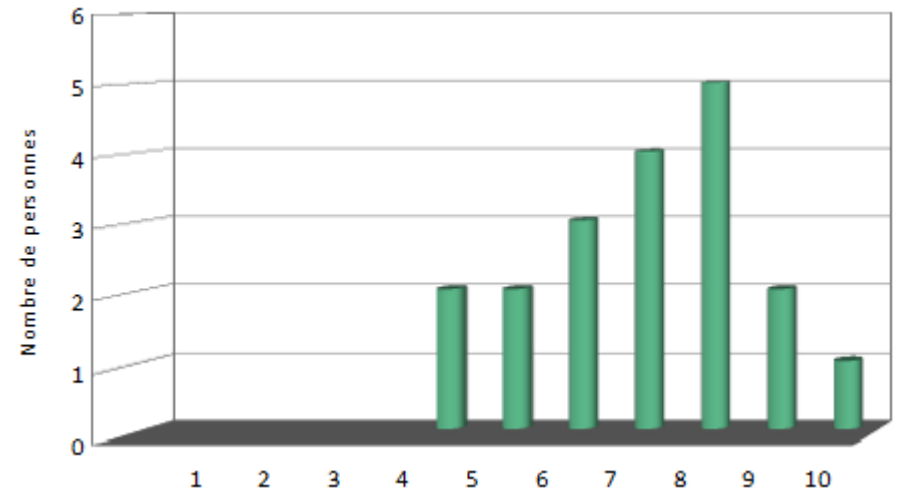


Notes pour la Commune

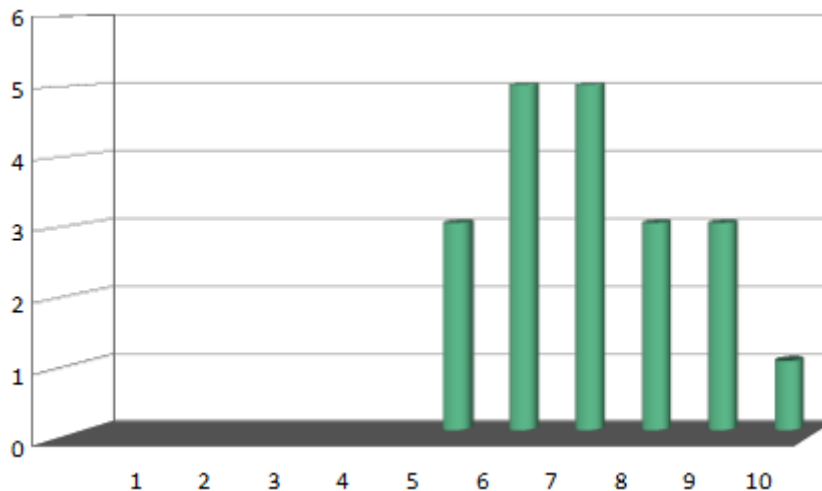
Métairie / Bindel moy : 6,05



Turfaudière : 6,95



Motté / Liberté moy : 7,05

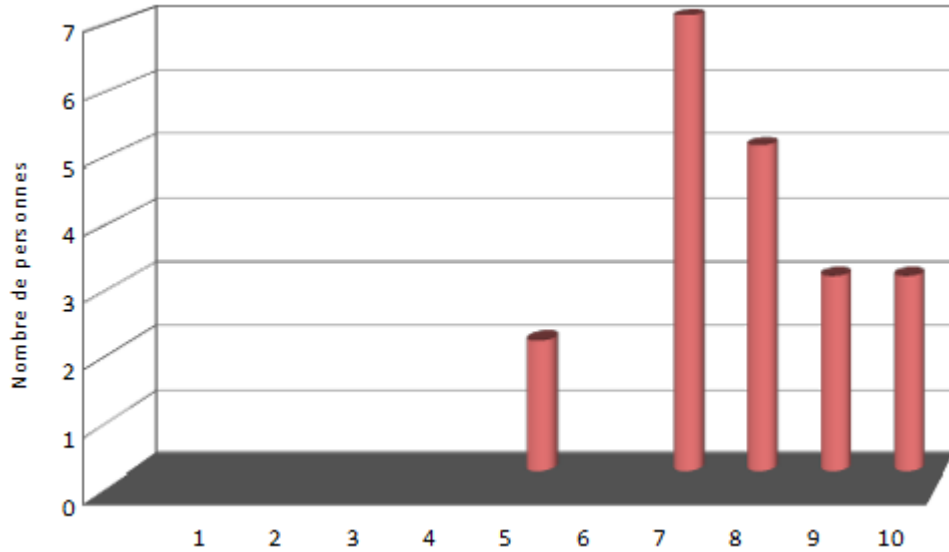


Les jeunes des quartiers Turfaudière et Motté / Liberté ayant très bien noté leur commune peut expliquer la moyenne, plus basse, obtenue par le quartier Métairie / Bindel pour lequel les jeunes ont été moins entendus.

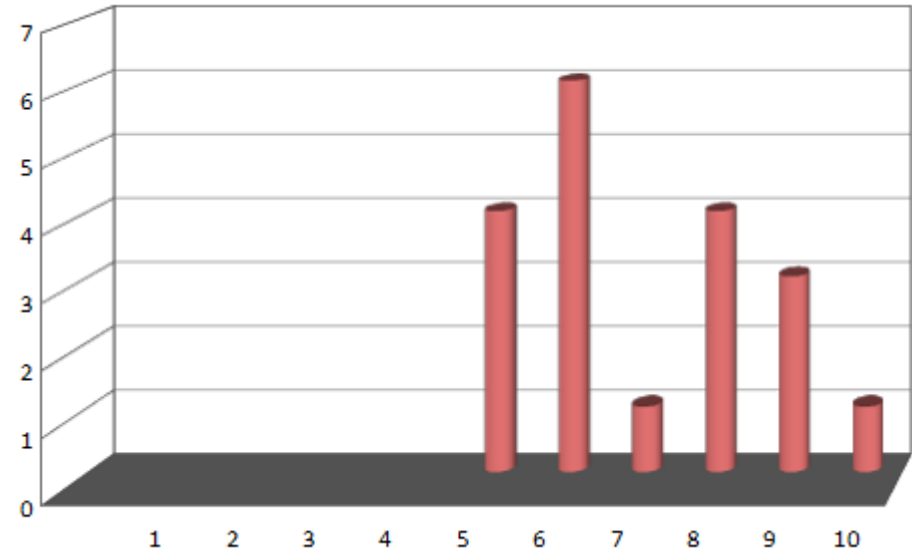
Notes pour le Sud Manche

Métairie / Bindel

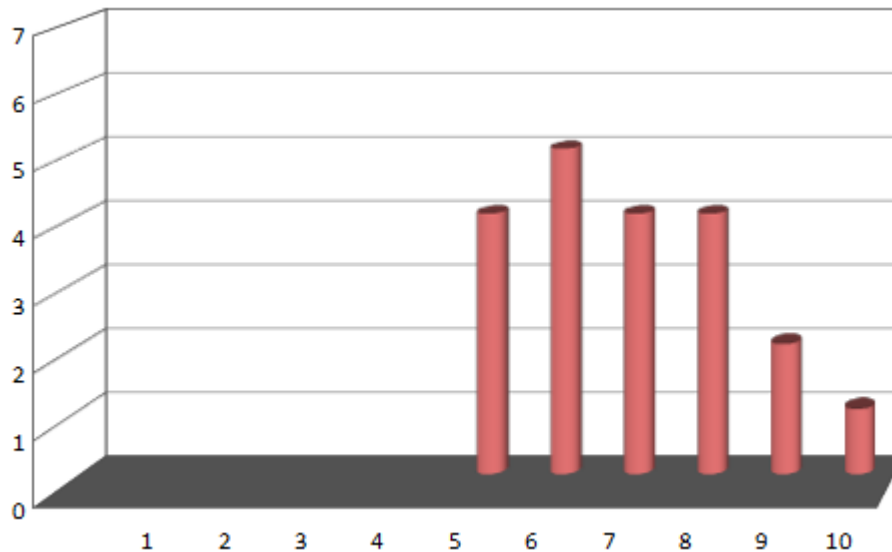
moy : 7,8



Turfaudière moy : 6,9



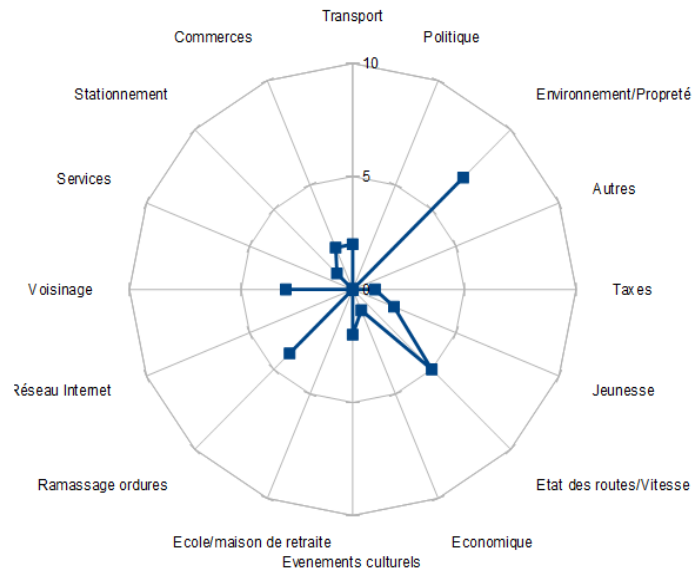
Motté / Liberté moy : 6,9



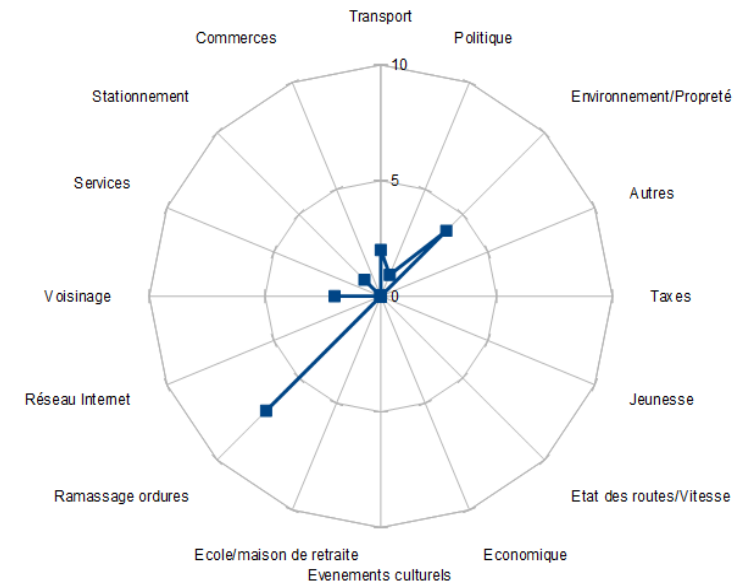
Les notes attribuées au Sud-Manche (supérieures aux autres notes) montrent que les personnes enquêtées sont sensibles au cadre de vie que leur offre la Baie du Mont-Saint-Michel.

Les points à améliorer

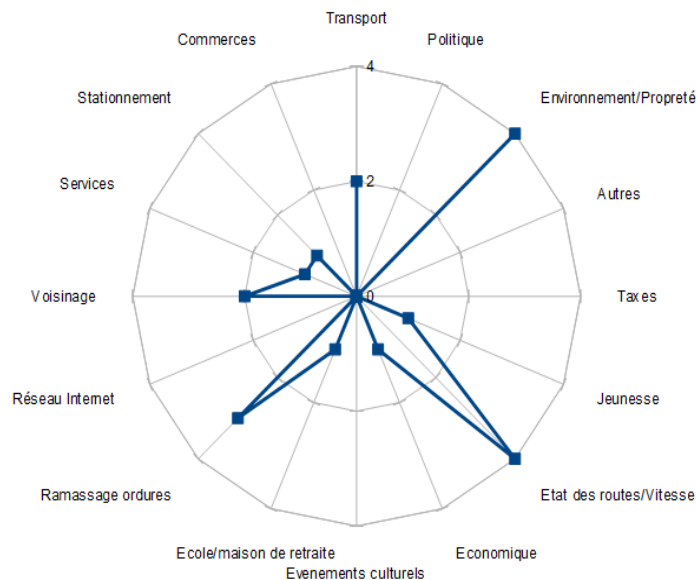
Métairie / Bindel



Turfaudière



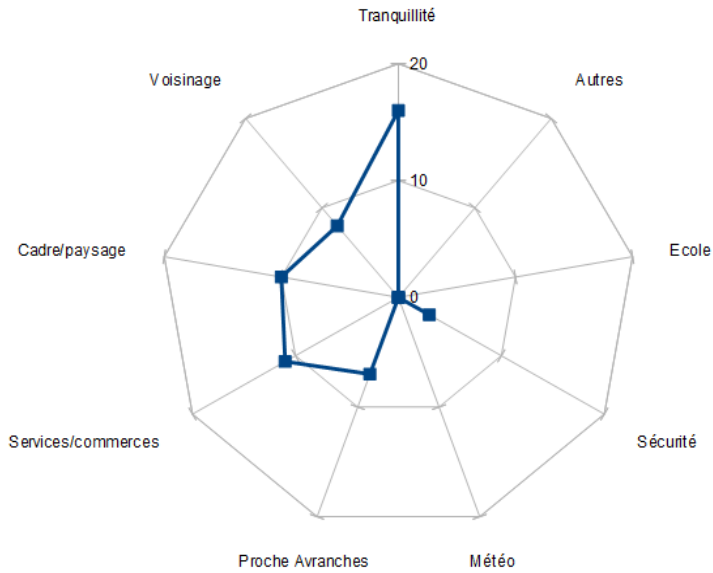
Motté / Liberté



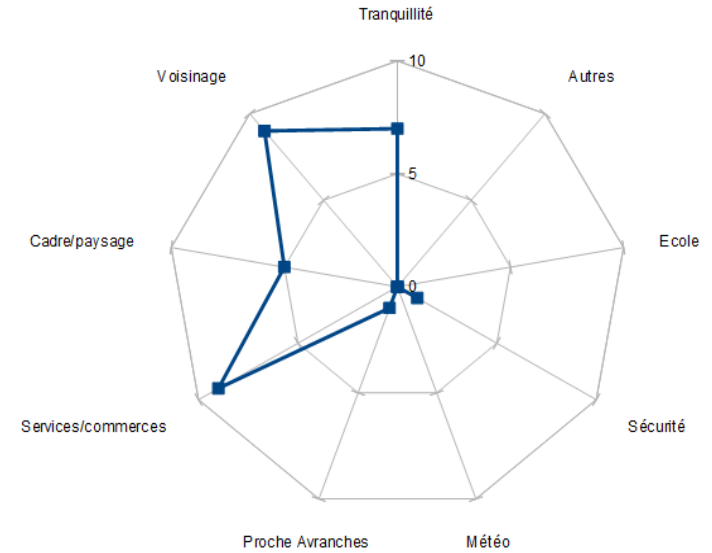
Trois axes se dégagent majoritairement dans les points à améliorer : ramassage des ordures, environnement/propreté et état des routes/vitesse, ces trois points étant davantage pointés par les habitants du quartier Motté / Liberté.

Points Positifs

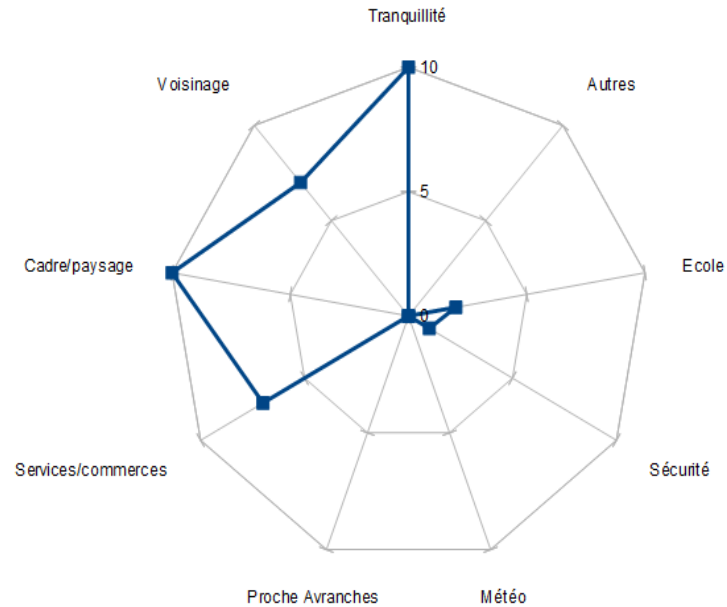
Métairie / Bindel



Turfaudière



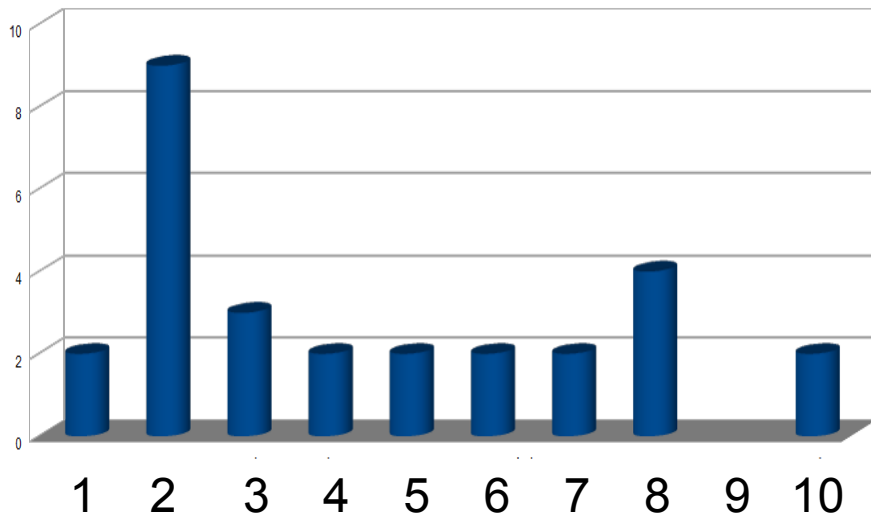
Motté/ Liberté



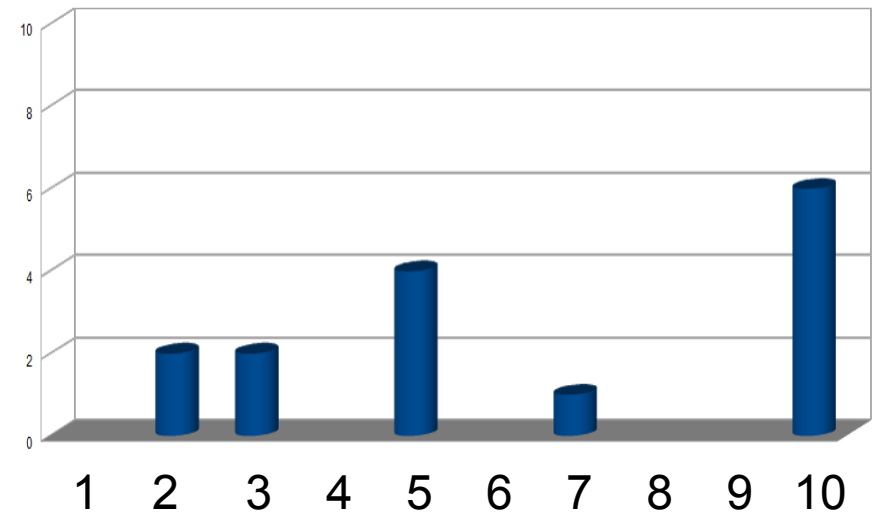
Tous les habitants apprécient la tranquillité. La proximité des services et des commerces est un point fort pour les habitants de la Turfaudière, le cadre/paysage l'est davantage pour les habitants du Motté / Liberté.

Actions que les personnes enquêtées souhaitent voir mises en place pour améliorer leur cadre de vie

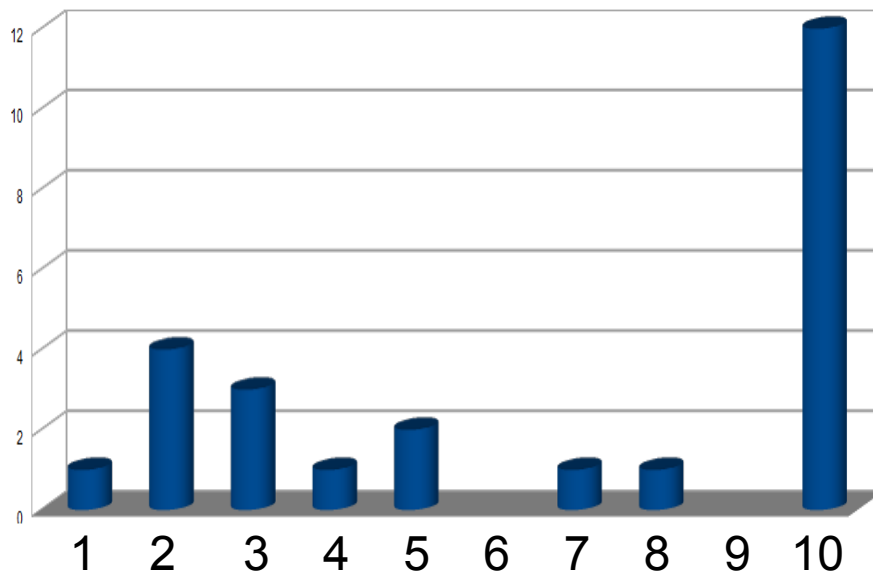
Métairie / Bindel



Turfaudière



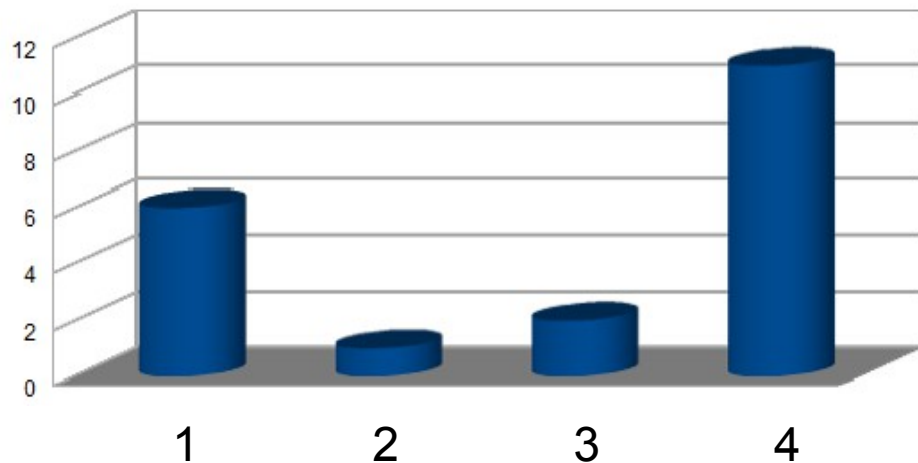
Motté / Liberté



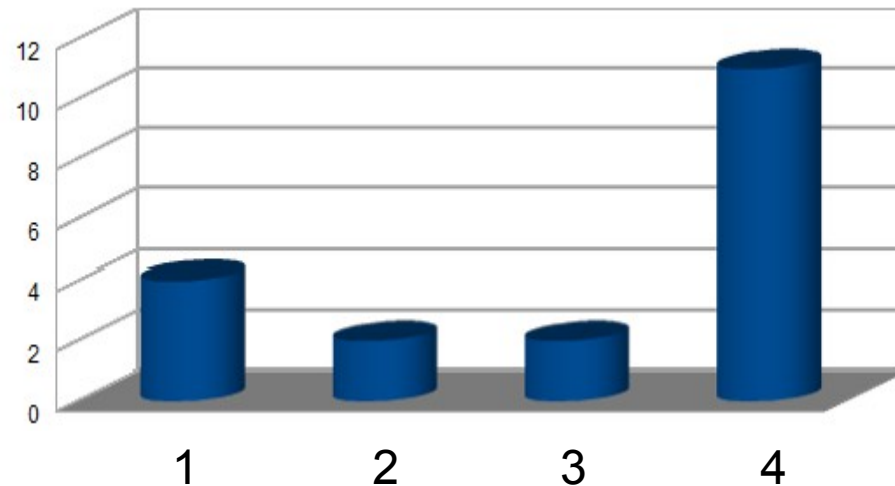
1. Commerces
2. Equipement/Entretien
3. Communication/Action des élus
4. Développement économique
5. Action jeunesse
6. Transport personnes âgées
7. Animations
8. Transport/Covoiturage
9. Crèche
10. Pas d'idée

Actions personnelles envisagées pour améliorer le cadre de vie

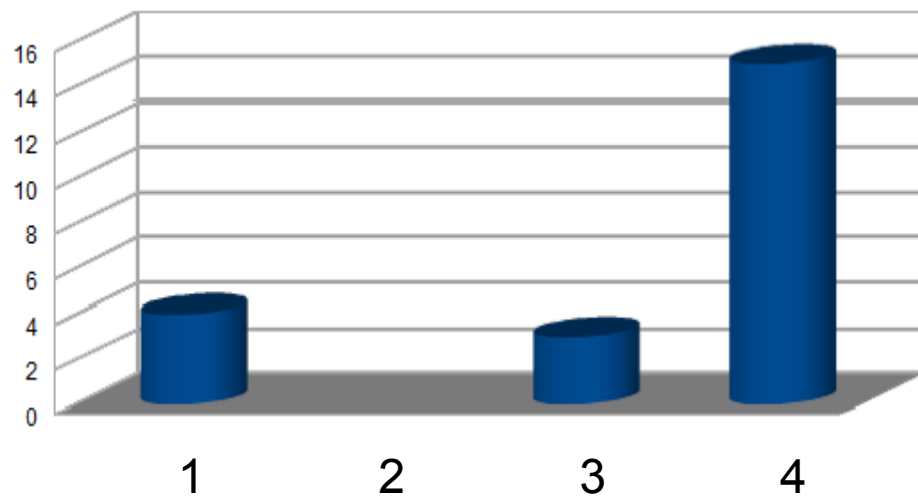
Métairie / Bindel



Turfaudière



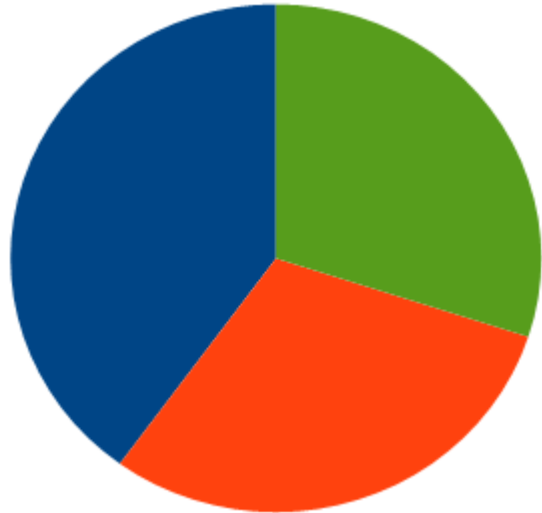
Motté / Liberté



1. Entraide
2. Participation aux événements locaux
3. Implication
4. Rien

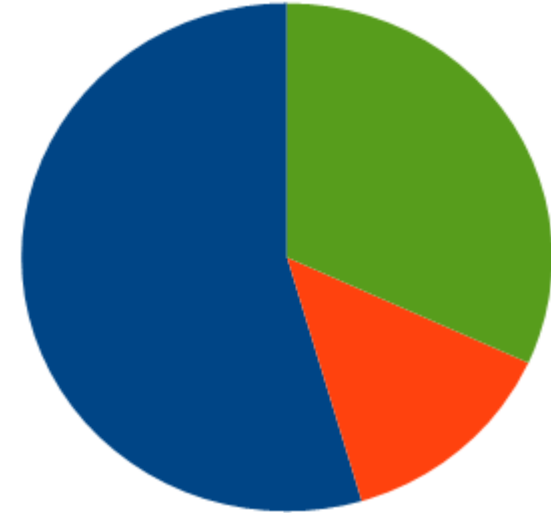
Thème le plus important

Métairie / Bindel

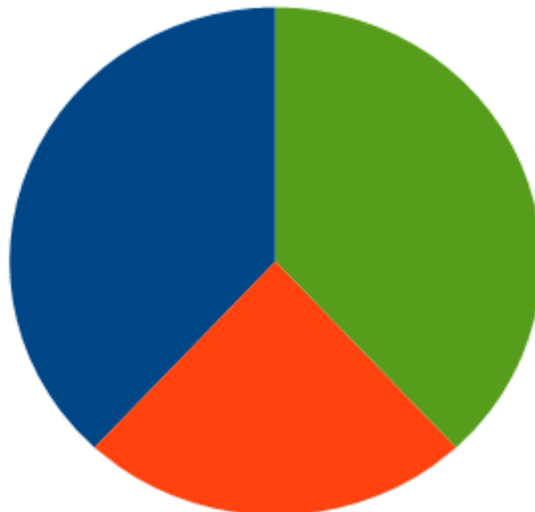


Turfaudière

- Social
- Culture
- Environnement



Motté / Liberté



Parmi les trois thèmes proposés, l'environnement prend une place plus importante pour les habitants du quartier Motté / Liberté, ce qui rejoint l'attachement plus fort qu'ils ont pour le cadre de vie. Pour le quartier de la Turfaudière, c'est le domaine du social qui prédomine dans les préoccupations de leurs habitants qui connaissent probablement plus de difficultés à trouver du travail.

Autres thèmes

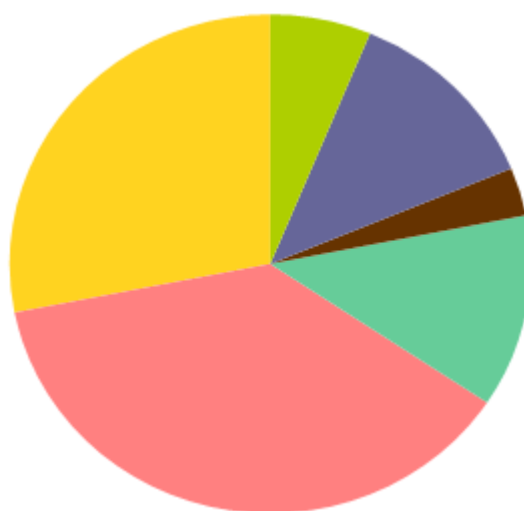
Métairie / Bindel



Turfaudière

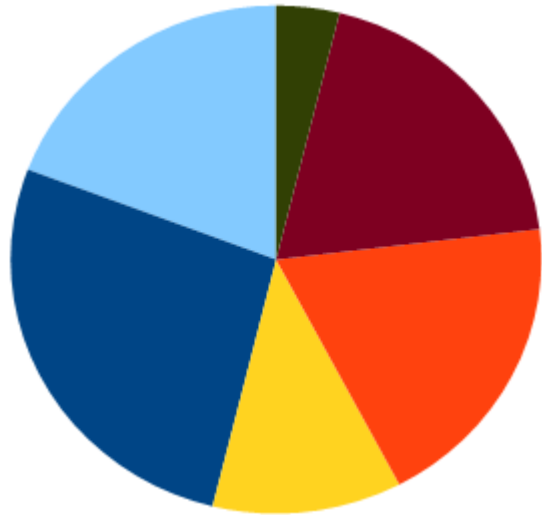


Motté / Liberté

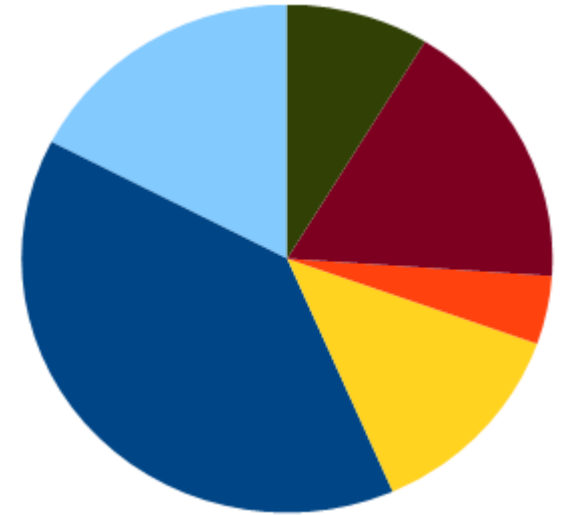


Associations connues

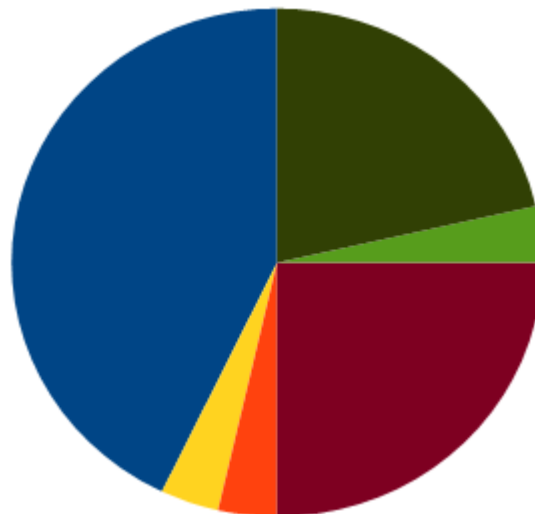
Métairie / Bindel



Turfaudière

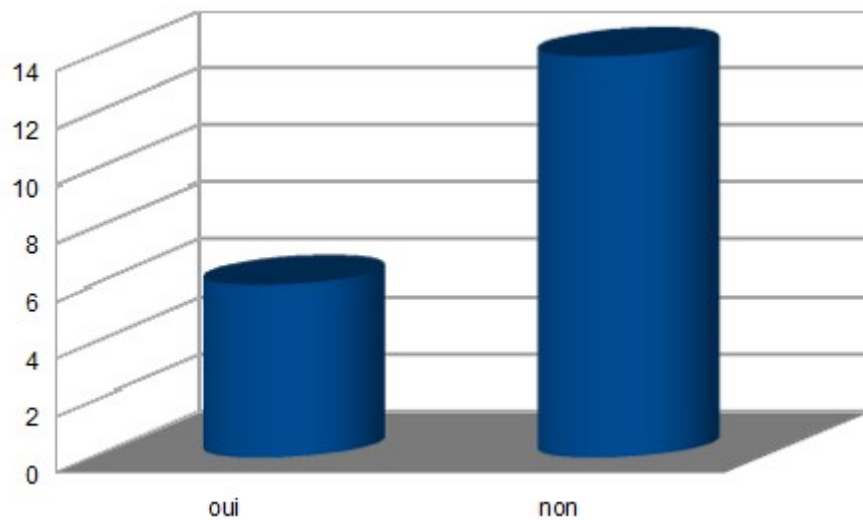


Motté / Liberté

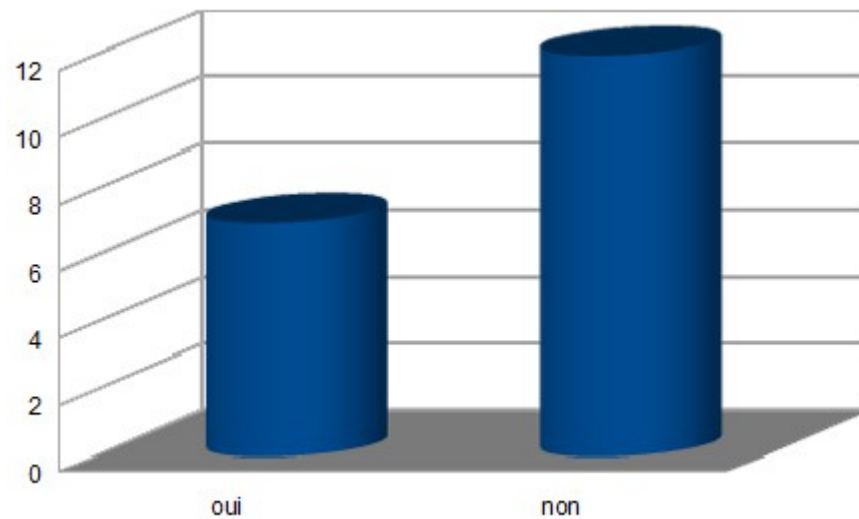


Participation aux associations

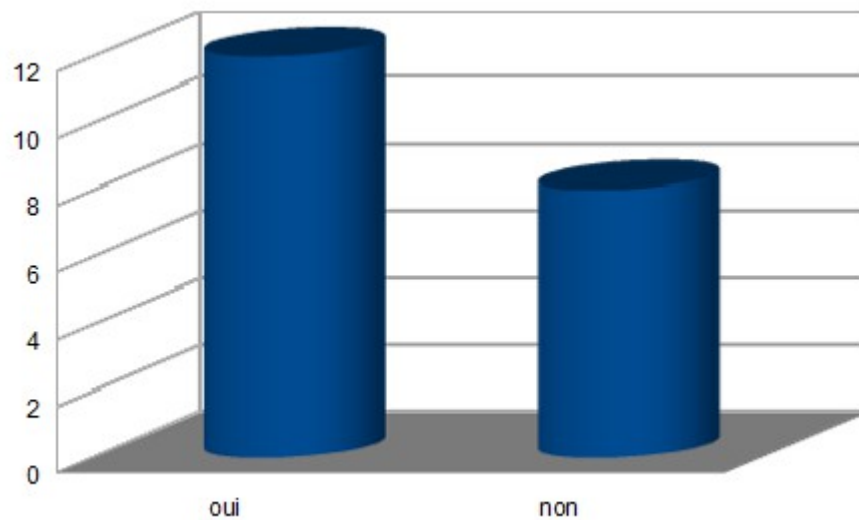
Métairie / Bindel



Turfaudière

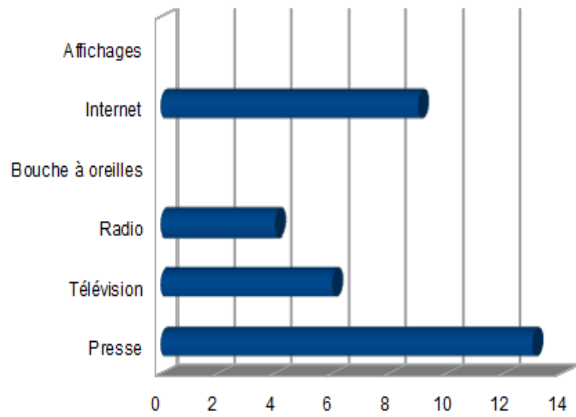


Motté / Liberté

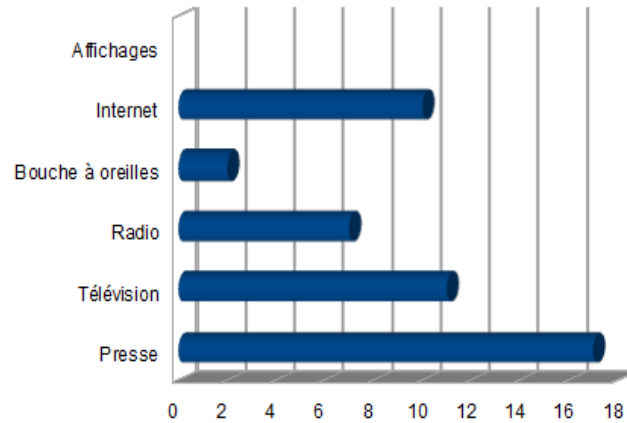


Vecteurs d'informations

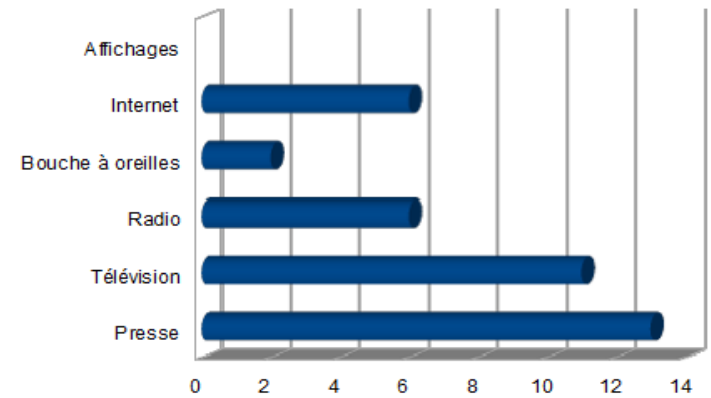
Métairie / Bindel



Motté / Liberté



Turfaudière



Association Citoyens du pays du Mont Saint Michel