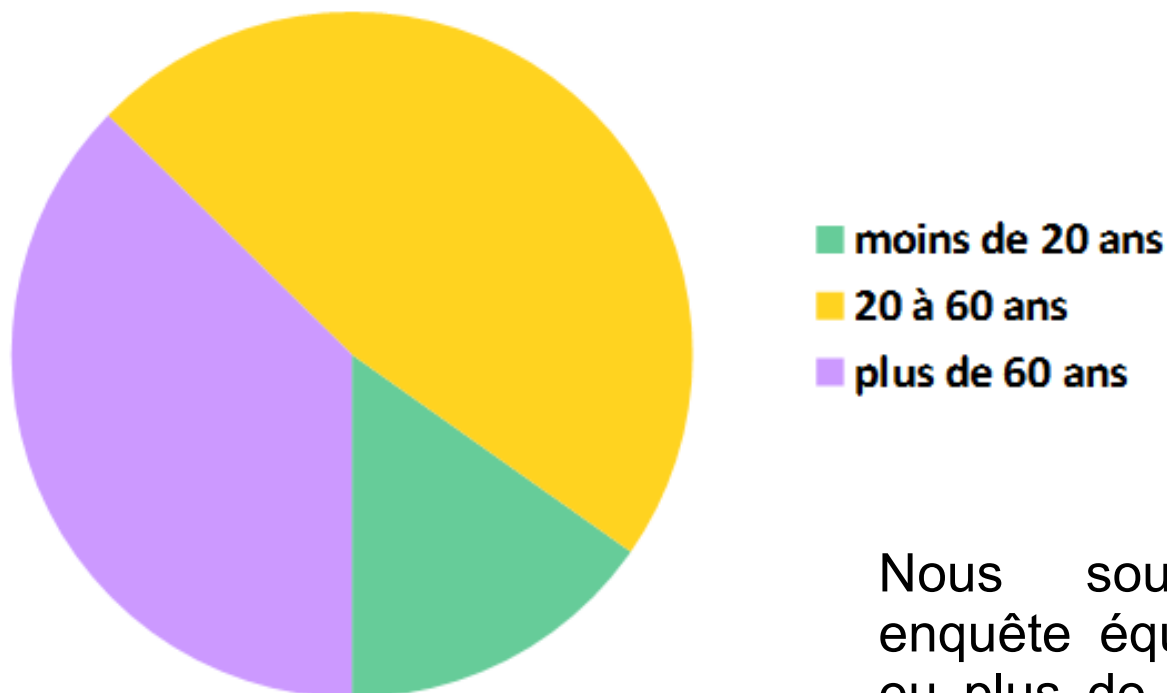


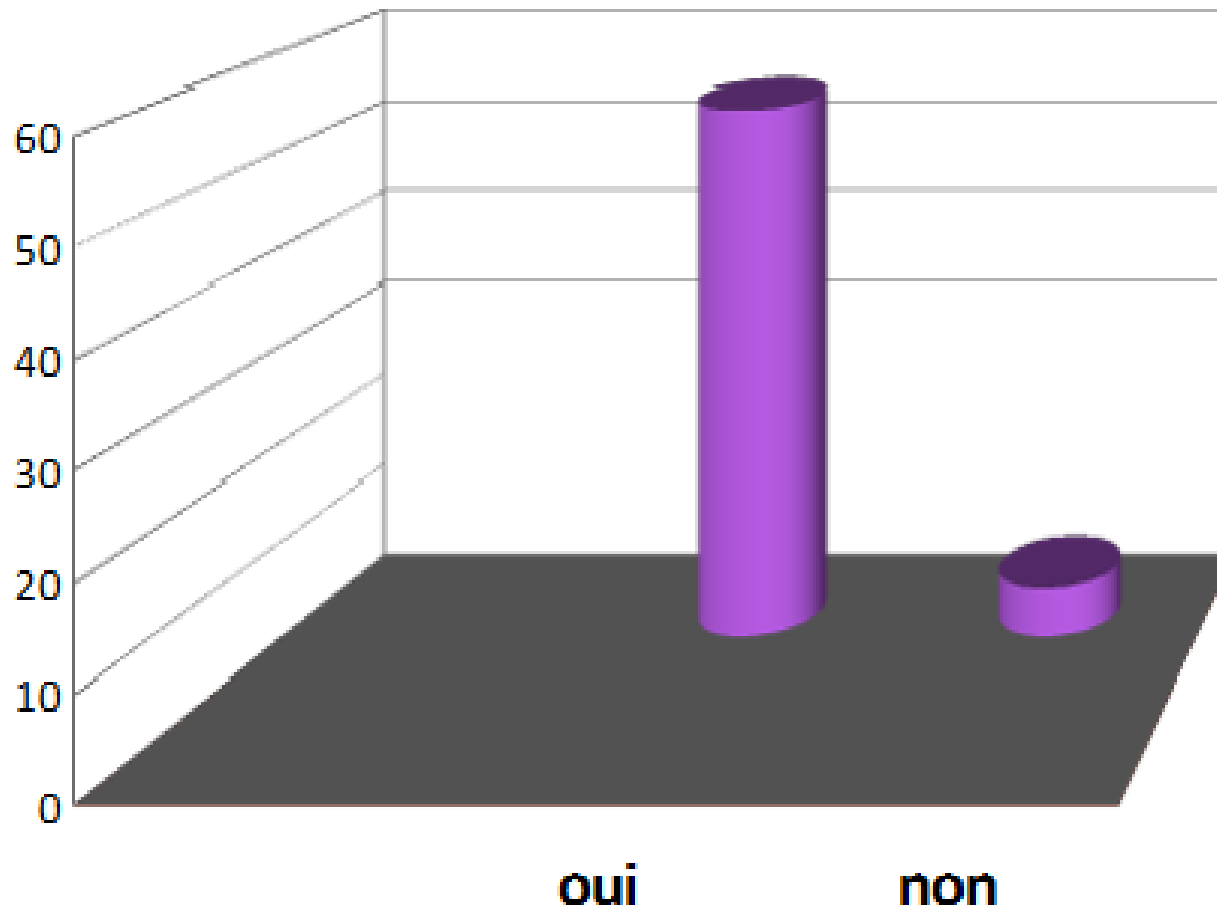
Résultats de l'enquête menée sur le cadre de vie à Avranches au printemps 2016

Tranches d'âge



Nous souhaitons réaliser une enquête équilibrée mais nous avons eu plus de difficulté à rencontrer les jeunes.

Aimez-vous vivre là où vous résidez ?



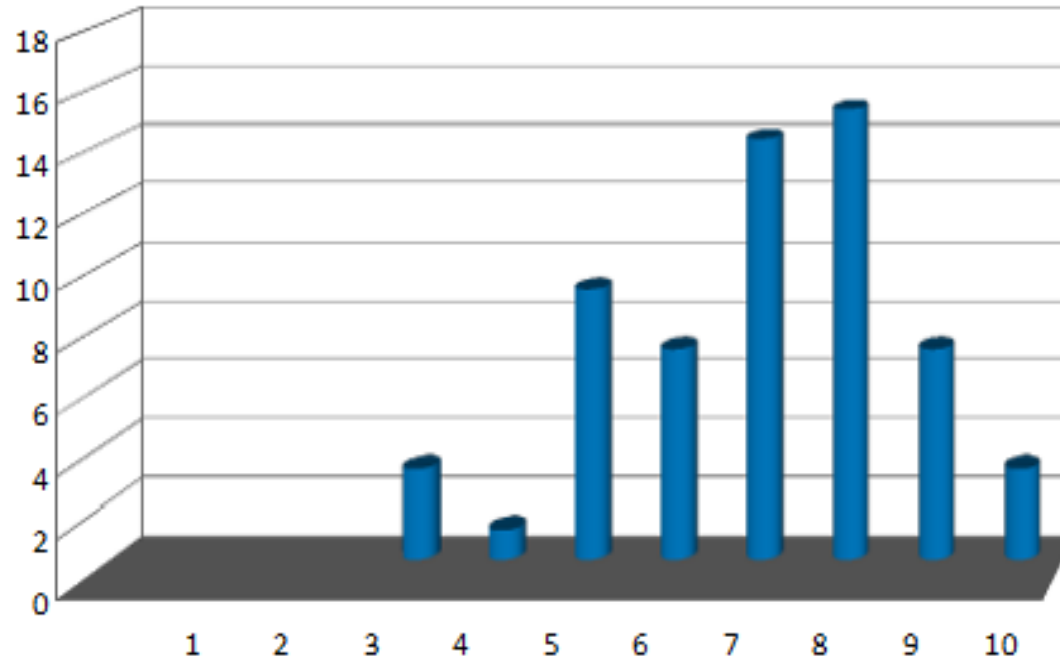
Les habitants apprécient de résider dans le Sud Manche :

91,5% des personnes interrogées aiment vivre là où ils résident !

NOTES SUR 10 DONNEE A SON QUARTIER

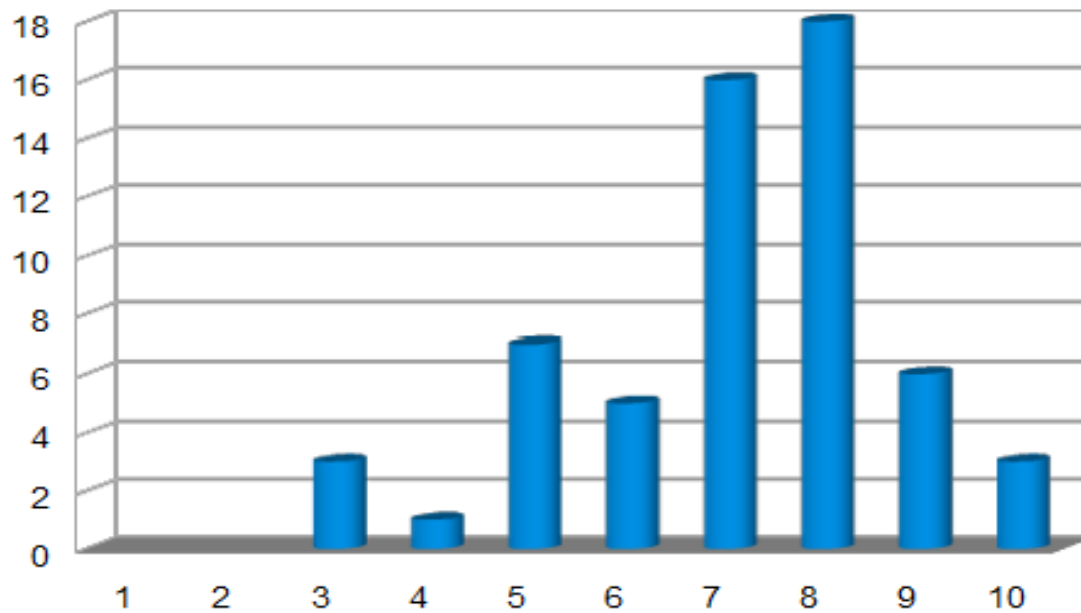
Avant discussion

Moyenne : 7



Après discussion

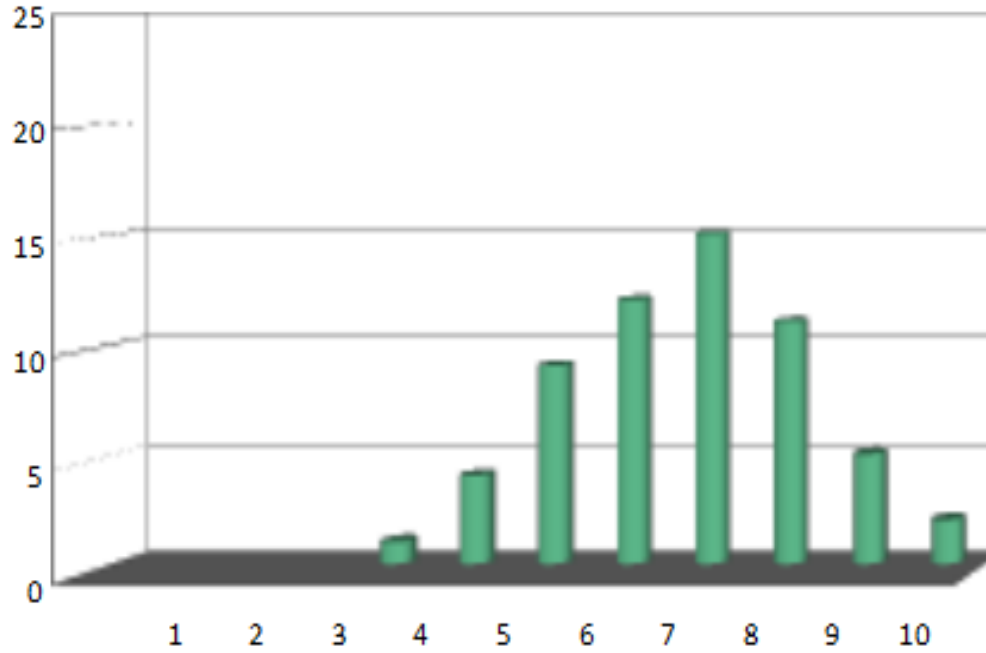
Moyenne : 7,1



NOTES SUR 10 DONNEE A LA COMMUNE

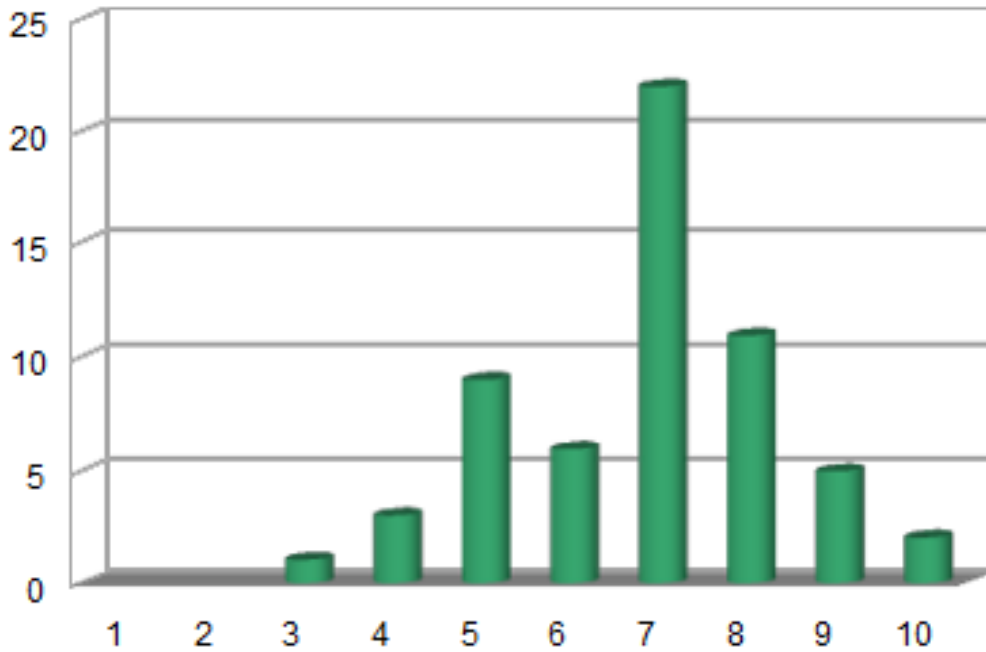
Avant discussion

Moyenne : 6,7



Après discussion

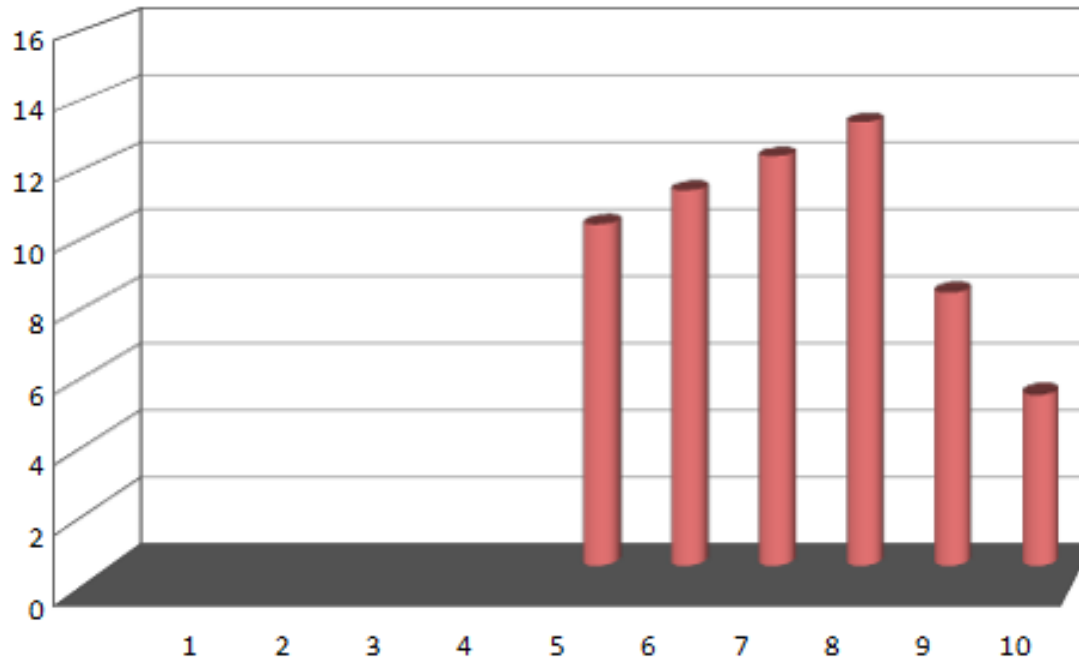
Moyenne : 6,8



NOTES SUR 10 DONNEE AU SUD-MANCHE

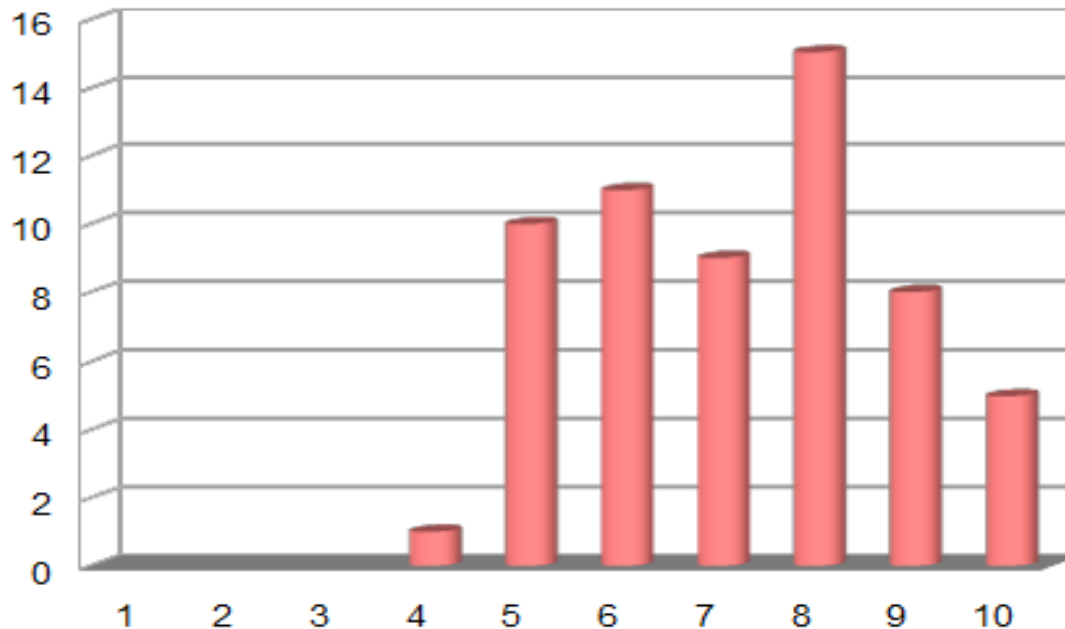
Avant discussion

Moyenne : 7,2



Après discussion

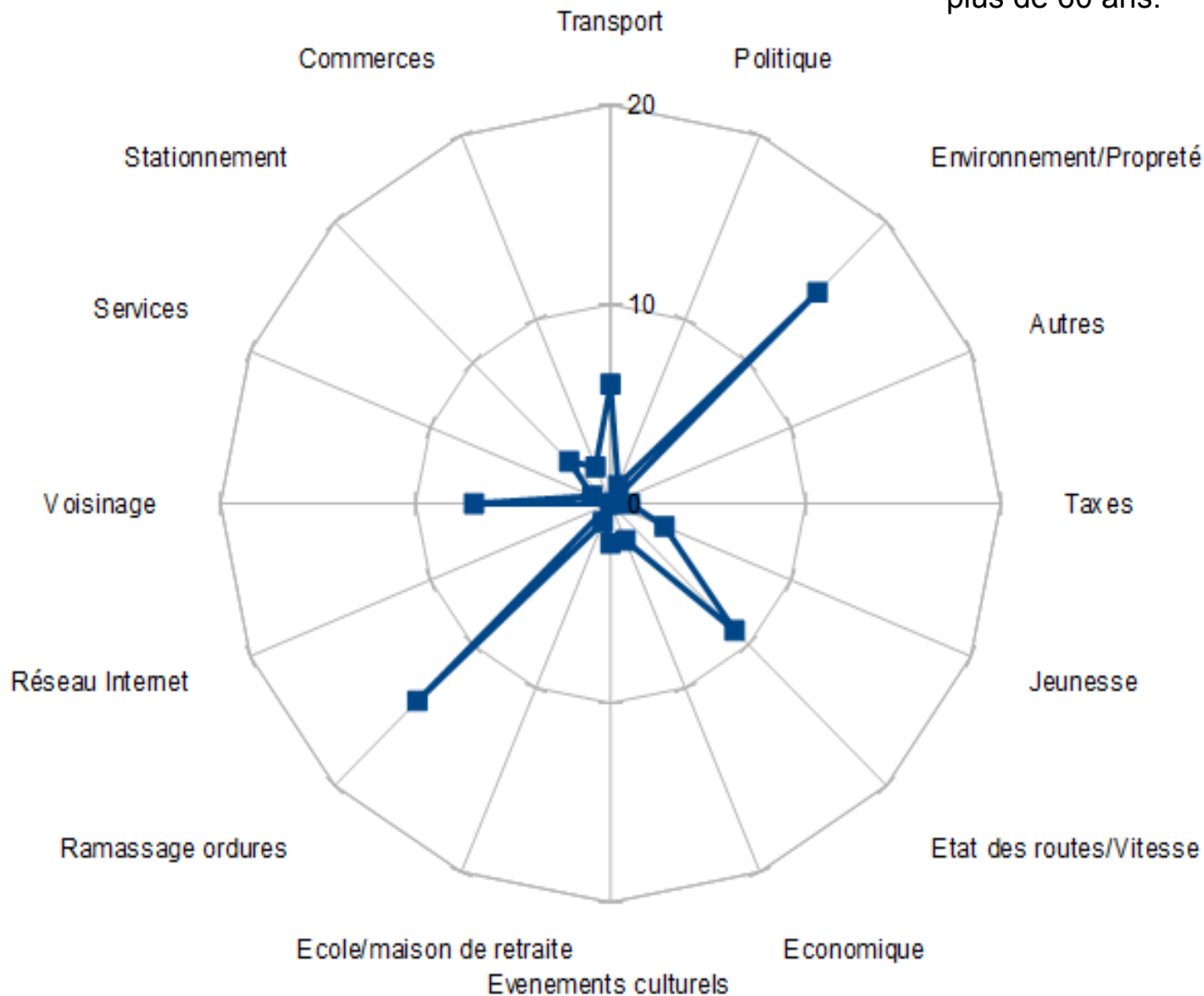
Moyenne : 7,2



Les échanges de nos enquêteurs avec la population n'a pas vraiment changé le regard que celle-ci porte sur son quartier, sa commune ou le sud-Manche. Cependant, quand l'échange a eu un effet, il a été positif !

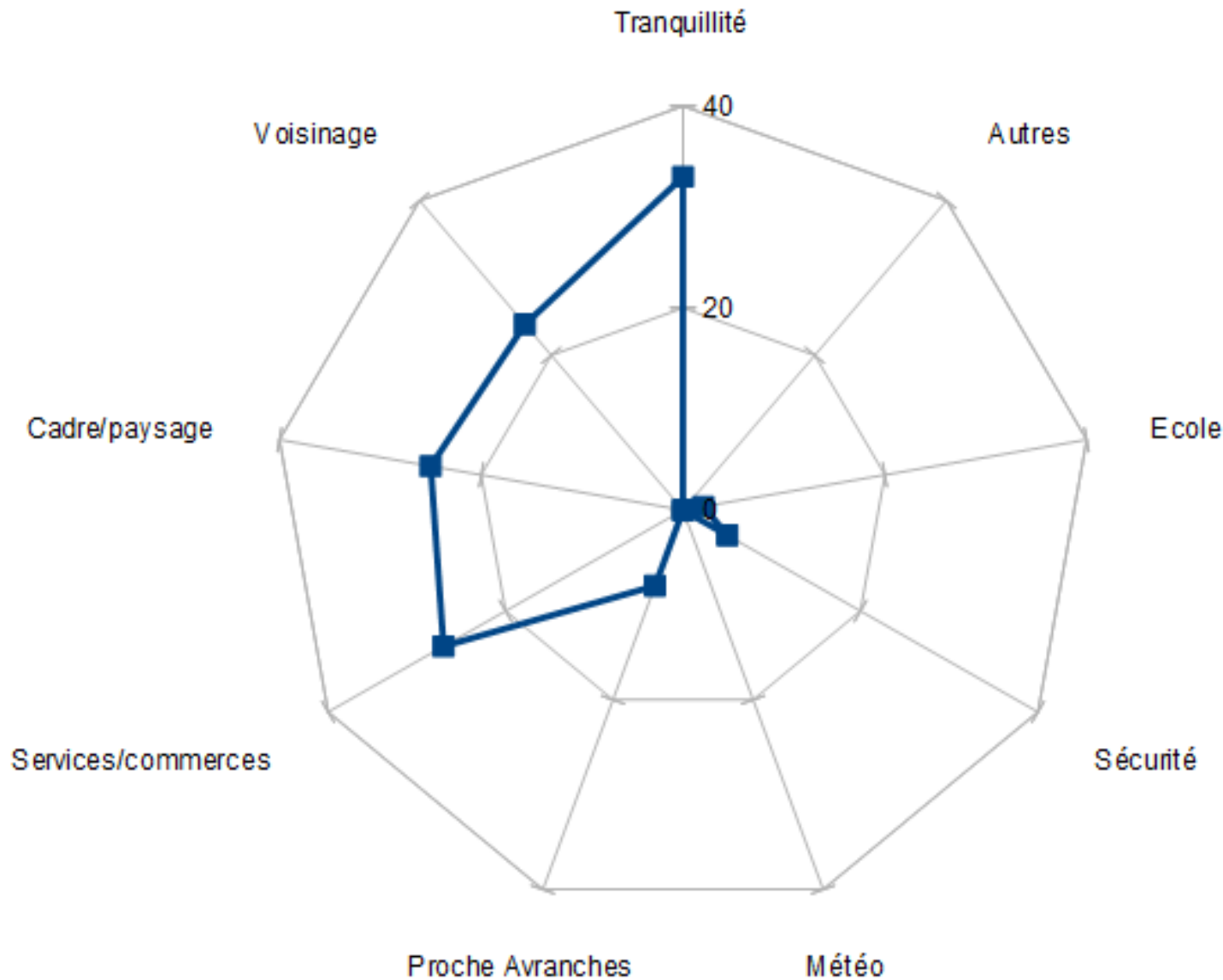
Les points à améliorer

Le système de dépôt des ordures ménagères, l'environnement/la propreté sont les points à améliorer pour la majorité des personnes enquêtées. L'état des routes/la vitesse et des problèmes de voisinage sont pointés chez les plus de 60 ans.

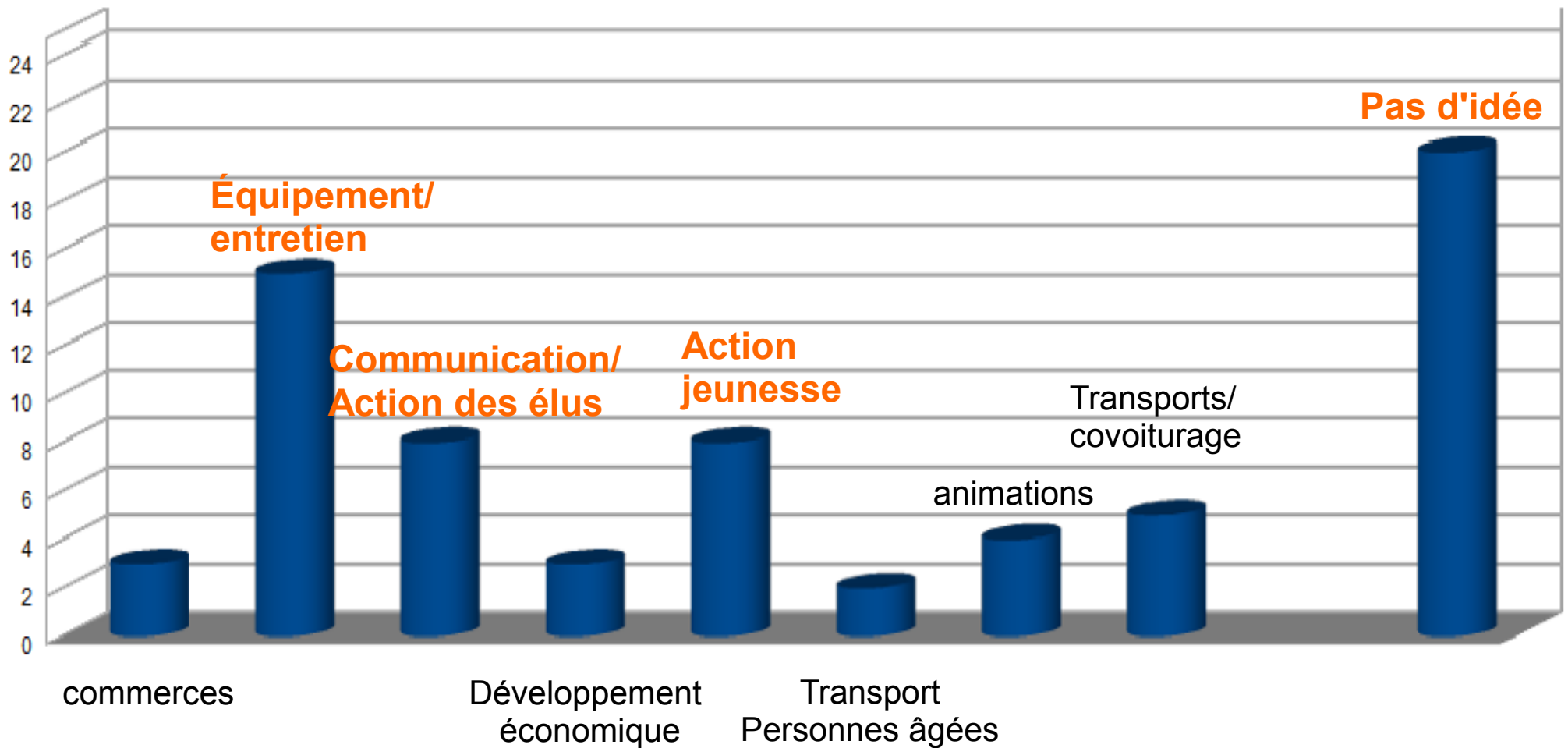


Les points positifs

La tranquillité, la présence de services et de commerces, le cadre/paysage sont les points qui donnent le plus de satisfaction pour les habitants d'Avranches.

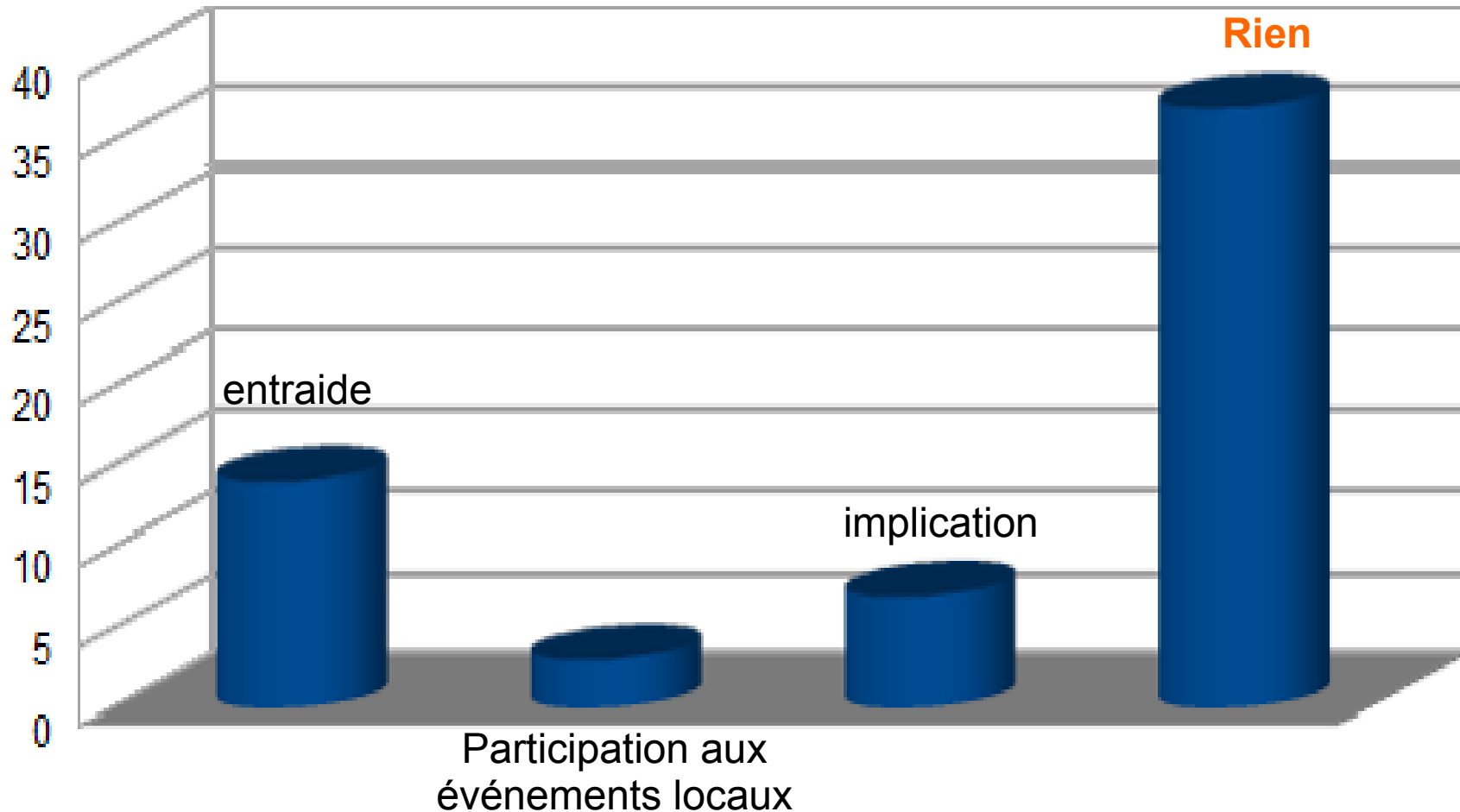


Actions que les personnes enquêtées souhaitent voir mises en place pour améliorer leur cadre de vie



Pour les actions souhaitées pour améliorer le cadre de vie, on retrouve par ordre d'importance : Améliorer et développer les équipements, informer davantage sur les actions menées par les élus, favoriser et faire connaître davantage les actions pour la jeunesse, mutualiser les déplacements, développer les animations des quartiers excentrés, favoriser les commerces de proximité et développer les transports pour les personnes âgées.

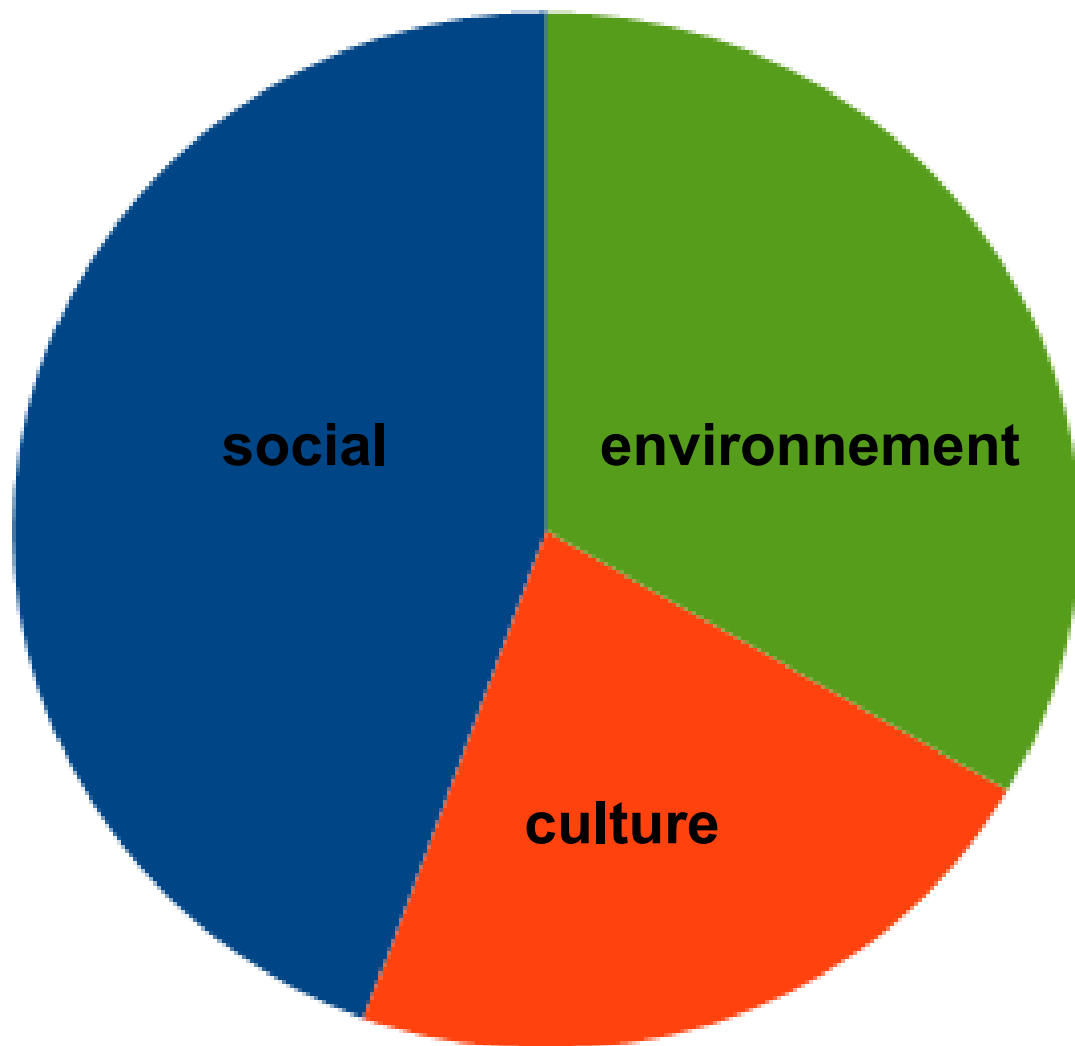
Actions personnelles envisagées



Une grande majorité de personnes n'a pas d'idées afin d'améliorer les points retenus par eux : effet de surprise ? Manque de sollicitation habituelle ? Les personnes interrogées étaient-elles déjà suffisamment satisfaites ?

Toujours est-il qu'au cours des échanges, les implications personnelles envisageables ont pris plusieurs formes : entraide, participation aux événements locaux, implication dans l'organisation d'événements.

Thème le plus important



Parmi les trois thèmes **proposés**, le social est le plus important (surtout chez les plus de 60 ans) et la culture importe davantage au moins de 20 ans.

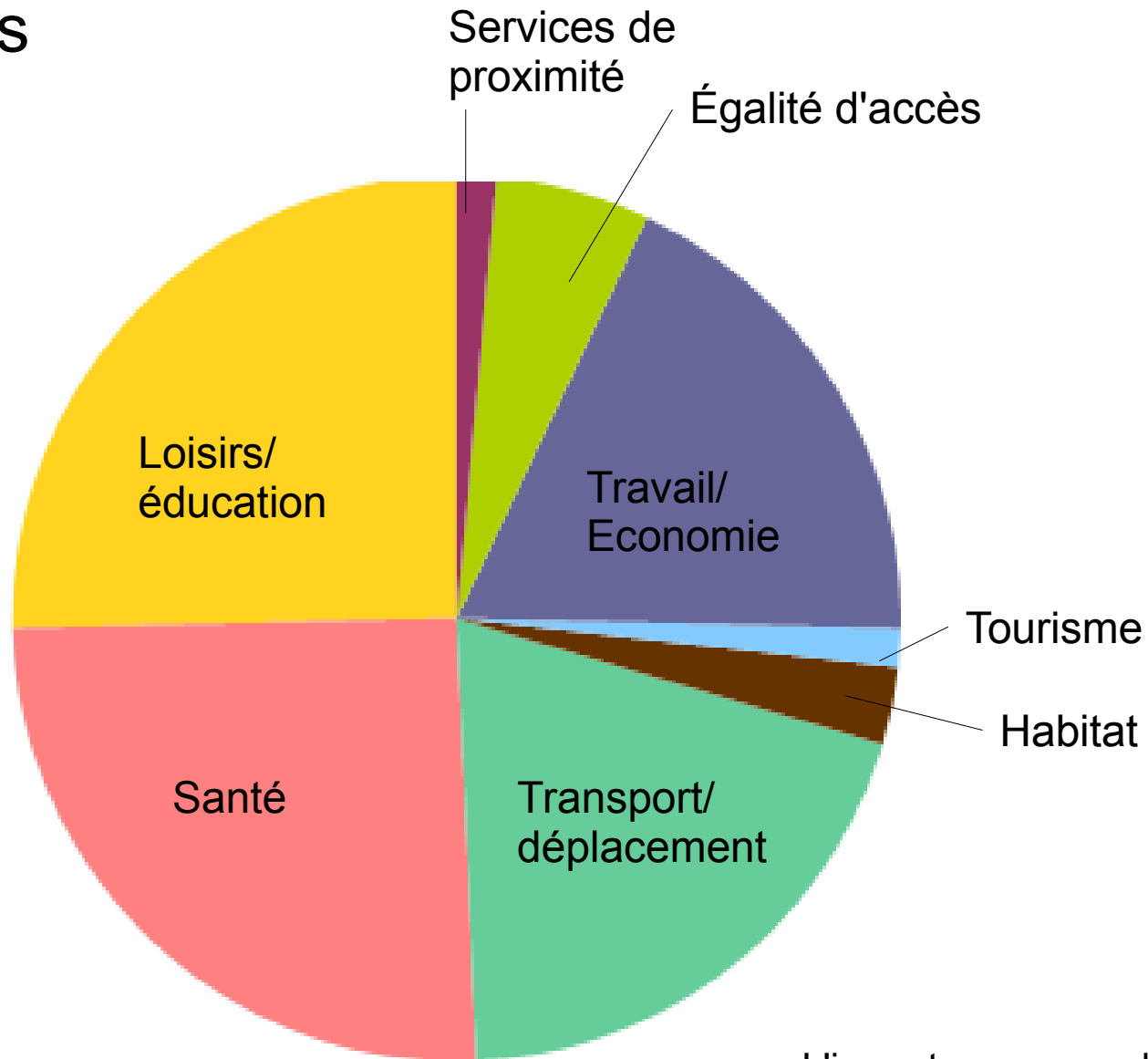
Les idées recueillies afin d'améliorer ce thème sont, dans l'ordre des réponses les plus fréquentes :

Améliorer la communication, organiser plus d'événements culturels, faire appel au bénévolat, aux solidarités, améliorer le système de collecte des ordures, apporter plus de mixité dans l'habitat social.

Améliorer le thème - Autres

Social	Environnement	Culture	Santé	Transport/ Mobilité	Education
<p>Favoriser l'intergénération</p> <p>Accès au logement</p> <p>Transports</p> <p>Emploi des jeunes</p> <p>Attractivité pour les jeunes</p> <p>Accompagnement des jeunes</p> <p>Information</p> <p>Monter mon entreprise</p>	<p>Responsabilisation/civisme X5</p> <p>Taxe incitative OM</p> <p>Composteurs collectifs/formation compostage</p> <p>Embellir les espaces verts/fleurissement</p> <p>Enterrer les lignes</p> <p>Dépolluer Polychrome</p>	<p>Accès musée</p> <p>Animations gratuites</p>	<p>Ateliers mémoire</p> <p>Gymnastique</p>	<p>Transport pour les handicapés</p>	<p>Base = parents</p>

Autres thèmes



Loisirs/éducation (chez les jeunes encore davantage), santé (chez les plus de 60 ans davantage), transport/déplacement et travail/économie sont les autres thèmes qui importent à la population enquêtée.

L'importance accordée au tourisme montre la faiblesse de la prise de conscience des ressources dont recèle notre territoire.

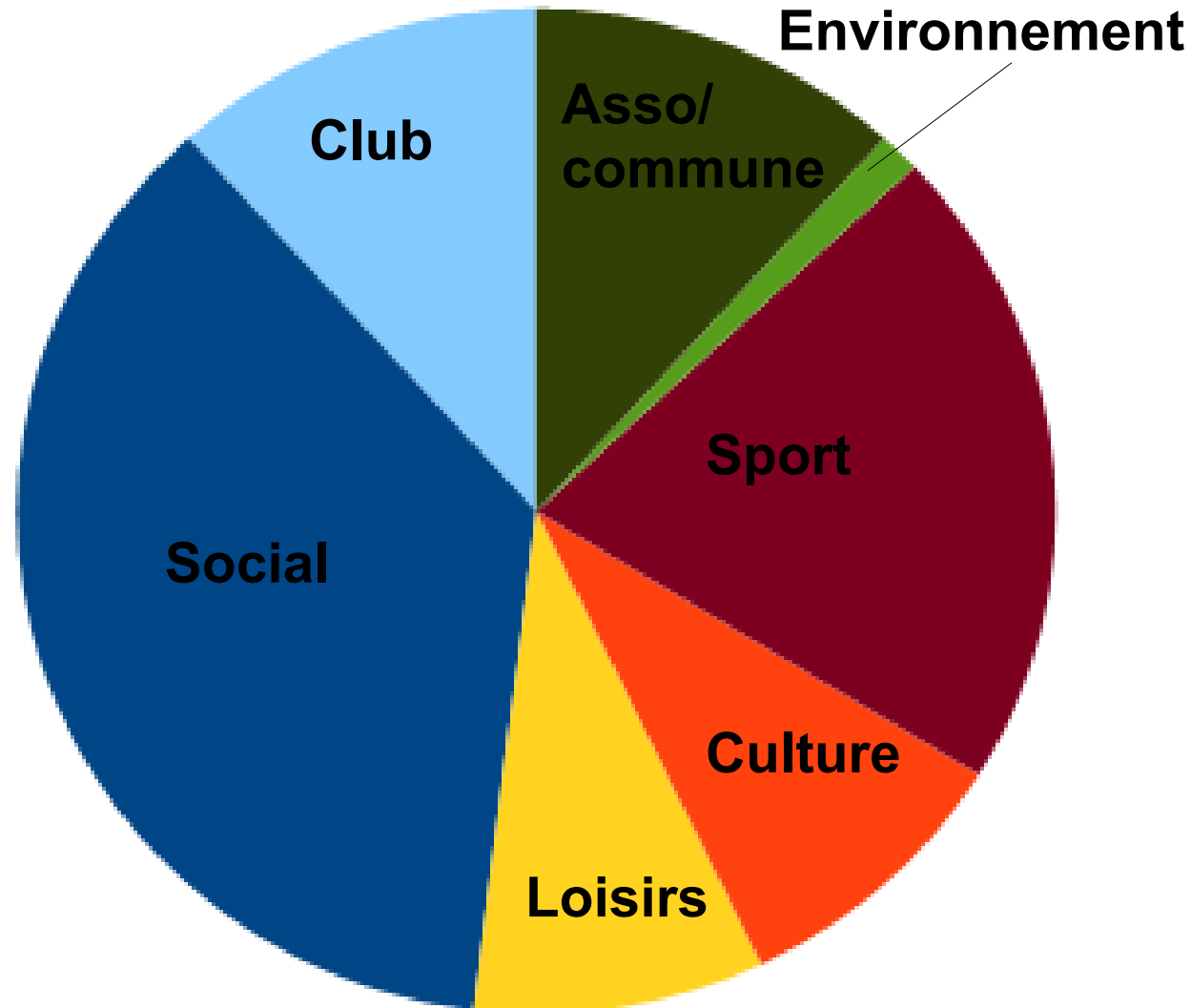
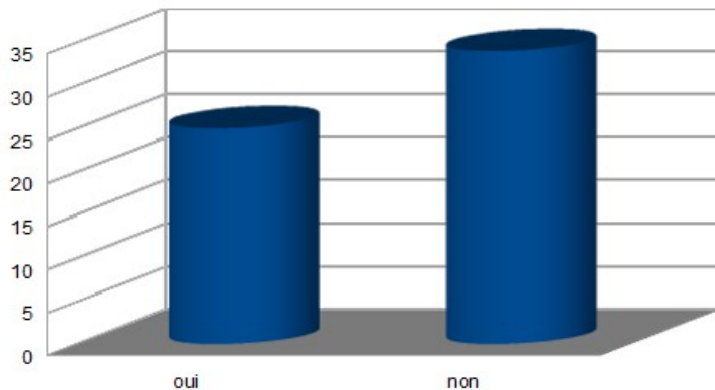
Associations connues

42 % des personnes interrogées participent à une association au moins.

Les plus connues font partie du domaine social puis du domaine sportif.

Les associations environnementales sont moins connues malgré l'attachement des citoyens à ce thème : il en existe aussi sans doute moins et elles sont plus récentes que d'autres...

Participation aux associations



Vecteurs d'informations

La presse locale est le vecteur d'information le plus répandu et la part du bulletin municipal *Avranches Magazine* est importante. La télévision est davantage regardée par les plus de 60 ans alors qu'internet est, sans surprise, plus utilisé chez les jeunes !

